

СМ - 7

Дело № _____

Акмоллинская обл.

г. Атбасар

ул. Ш. Уалиханова, 13

Здание школы № 7

начато _____

окончено _____



Распределение площадей

N П/ п	Жилая площадь Нежил. помещения	В отдельн. квар. помощь, корид. типа	В гос-ц	В общих	Из общего числа площади			Распределение квартир по числу комнат								
					В мансард	В подвалах	В цок. этажах	В бараках	1-но комнат.	2-х комнат	3-х комнат	4-х комнат	5- ти комн			
01	Кол-во жилых квартир															
02	Кол-во жилых комнат															
03	Общая площадь, кв.м.															
04	Жилая площадь, кв.м.															

Нежилые помещения

Площадь	Жилая площадь Нежил. помещения	Торговая	Промышленно производственных зданий и сооружений	Складская	Бытового обслуживания	Гаражи	Учреждений управления, научных, банковских, общественных и т.п.	Общественного питания
1	2	3	4	5	6	7	8	9
Основная								
Вспомогательная							152,4	54,1

Площадь	Учреждения народного образования	Транспортных зданий и сооружений	Здравоохранения. Лечебного назначения	Физкультурно- спортивная	Учреждений культуры и искусства	Сооружений и инженерных сетей	Прочие	Всего
	10	11	12	13	14	15	16	17
Основная	962,6			169,0				1338,1

Всего

техническое описание конструктивных элементов и инженерного оборудования.

№ конструктивных элементов	Описание конструкт. элем. (материал, отделка и т.д.)	Техническое состояние (осадка, гниль, трещины и т.д.)	Износ %	Текущие изменения
2	3	4	5	6
	<i>Ленточный</i>	<i>Удовлетворительное</i>	<i>30</i>	
и внутренние капитальные	<i>Кирпич</i>	<i>Удовлетворительное</i>	<i>30</i>	
ки	<i>Кирпич</i>	<i>Удовлетворительное</i>	<i>30</i>	
чердачное	<i>Ж/б плиты</i>	<i>Удовлетворительное</i>	<i>30</i>	
Междуэтажное	<i>Ж/б плиты</i>	<i>Удовлетворительное</i>	<i>30</i>	
	<i>Шифер</i>	<i>Удовлетворительное</i>	<i>30</i>	
1-го этажа	<i>Дощатые, бетон, линолеум</i>	<i>Удовлетворительное</i>	<i>30</i>	
Последующих этажей	<i>Дощатые, бетон, линолеум</i>	<i>Удовлетворительное</i>	<i>30</i>	
окна	<i>2-е остекление, деревянные</i>	<i>Удовлетворительное</i>	<i>30</i>	
Двери (ворота)	<i>Деревянные</i>	<i>Удовлетворительное</i>	<i>30</i>	
Внутренние	<i>Оштукатурено, побелено</i>	<i>Удовлетворительное</i>	<i>30</i>	
наружные	<i>Оштукатурено, побелено</i>	<i>Удовлетворительное</i>	<i>30</i>	
оснащение	*			
	*			
и	*			
ощение	*			
печное				
печное газовое				
от ТЭЦ				
от АГВ				
от индивидуальной топливной установки	на газе			
	на твердом топливе	*		
от районной котельной	на газе			
	на твердом топливе			
откры	<i>Отмостки</i>	<i>Удовлетворительное</i>	<i>30</i>	

список документов, прилагаемых к техническому паспорту

- этажные планы _____
- спликация к поэтажным планам _____
- обычные отметки _____
- _____
- _____

Экспликация земельного участка кв.м.

По землеотводным документам	По фактическому использованию	Земельная площадь		Незастроенная площадь			грунт
		всего	Под основными строениями	Под проч. постройками и сооружениями	Асфальтовые покрытия	Прочие заощения	
1	2	3	4	5	6	7	8

Незастроенная площадь

Оборудованные площадки	детские	Хозяйственные	Зеленные насаждения		Газоны, цветоч.	огород	прочие
			всего	В том числе Газон с деревьями			
всего			5	6	8	9	10
1	3	4					

Назначение и характеристика основных и служебных пристроек, подвалов, дворовых сооружений, замощении

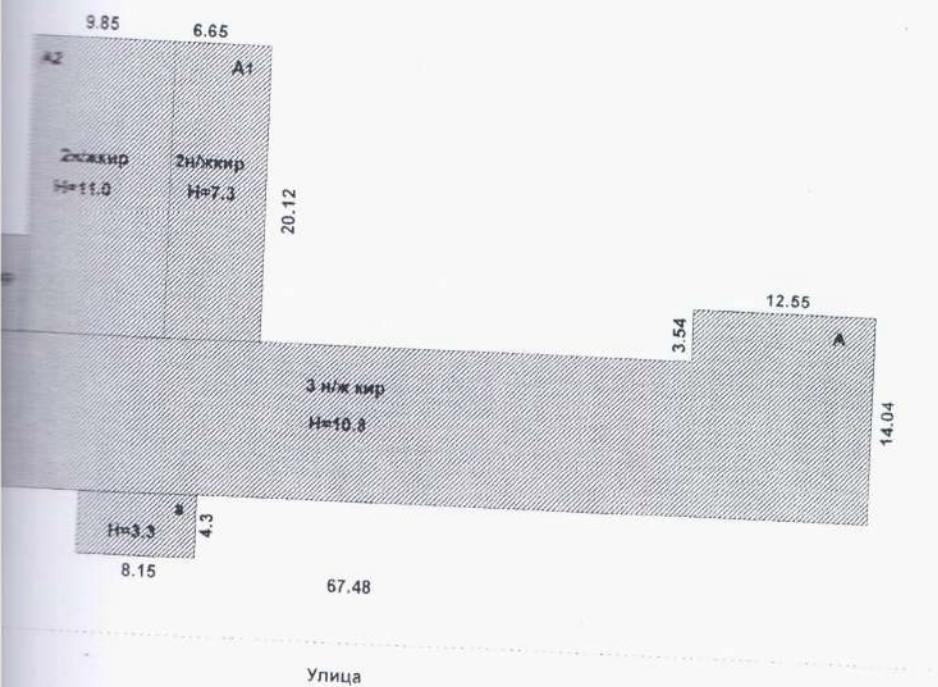
Литер по плану	Назначение	Площадь кв.м	Объем м. куб	Износ %	Описание конструктивных материалов					
					фундамент	Стены и перегородки	перекрытия	крыля	полю	проемы
1	2	3	4	5	6	7	8	9	10	11
A1	Пристрой	133,8	977	30	Ленточный	Кирпич	Ж/б плиты	Шифер	Деревянные	2-е ост, дер
A2	Пристрой	198,2	2180	30	Ленточный	Кирпич	Ж/б плиты	Шифер	Деревянные	2-е ост, дер
A3	Пристрой	43,2	143	30	Ленточный	Кирпич	Ж/б плиты	Шифер	Деревянные	2-е ост, дер
a	Тамбур	35,0	116	30	Ленточный	Кирпич	Ж/б плиты	Шифер	Деревянные	2-е ост, дер

М.

КАБАТТЫҚ ЖОСЛАР
Ш. Уайсқалиева Көшірсі
 № *13* Үй
 Литер Масштаб *1:500*

Тен план
10

соседний участок



↓
с

Атқарған техник *ШТ*
 Тексерген аға техник
 20⁰ жыл «*ш.*» *шона*

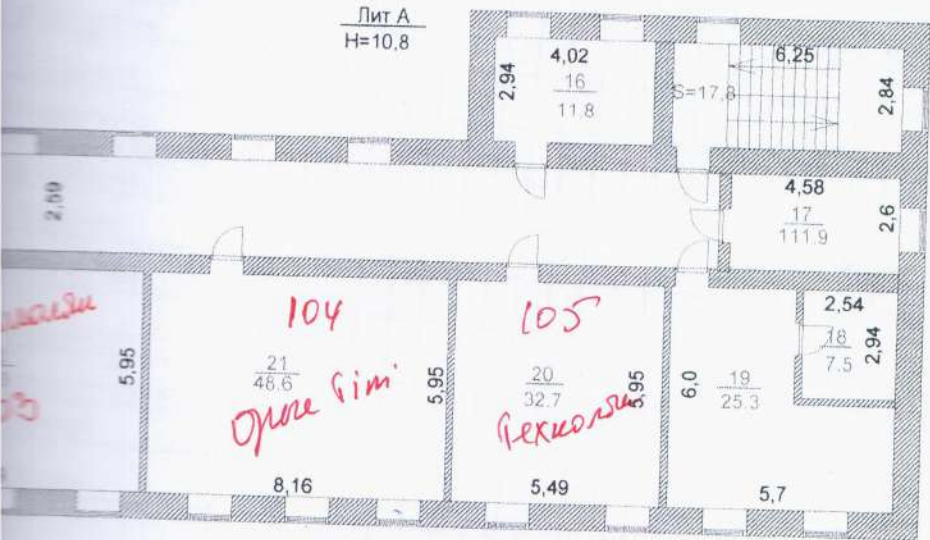
Атқарған техник *ШТ*
 Тексерген аға техник
 20⁰ жыл «*ш.*» *шона*



қашесі
 үй
 № 1.000

7 25 09
 Баранбаев Р.Р.
 Бейсенова З.д.
 Бейсенова З.д.

Лит А
 Н=10,8



Атқарған техник Штос.

Тексерген аға техник /

20... ЖЫЛ «М» wow

1	2	3	4	5	6	7	8	9	10	11	12	13	14	15	16	17	18	19	20	21	22	23	24	25	26
У.0607А	1		1	1	1	80,7																			26
	2		2	2	коридор	145,4																			80,7
	3		3	3	кабинет	32,4																			145,4
	4		4	4	кабинет	18,7										32,4									
	5		5	5	коридор	7,3									18,7										
	6		6	6	служебное	6,9																			
	7		7	7	служебное	16,3																			
	8		8	8	коридор	51,0																			
	9		9	9	подсобное	13,0																			
	10		10	10	мастерская	59,9																			
	11		11	11	кабинет	33,0																			
	12		12	12	кухня	34,2																			7,3
	13		13	13	столовая	54,1																			6,9
	14		14	14	подсобное	9,0										59,9									16,3
	15		15	15	подсобное	15,3										33,0									51,0
	16		16	16	сан узел	11,8																			13,0
	17		17	17	сан узел	11,9																			
	18		18	18	подсобное	7,5																			34,2
	19		19	19	служебное	25,3																			
	20		20	20	кабинет	32,7																			9,0
	21		21	21	кабинет	48,6																			15,3
	22		22	22	кабинет	49,3																			11,8
	23		23	23	библиотека	32,8																			11,9
	24		24	24	подсобное	8,6																			7,5
																32,8									25,3

Выполнил специалист

Пшенбаева Ф.Е.

Директор

Жарлыков И.К.

2-этаж.

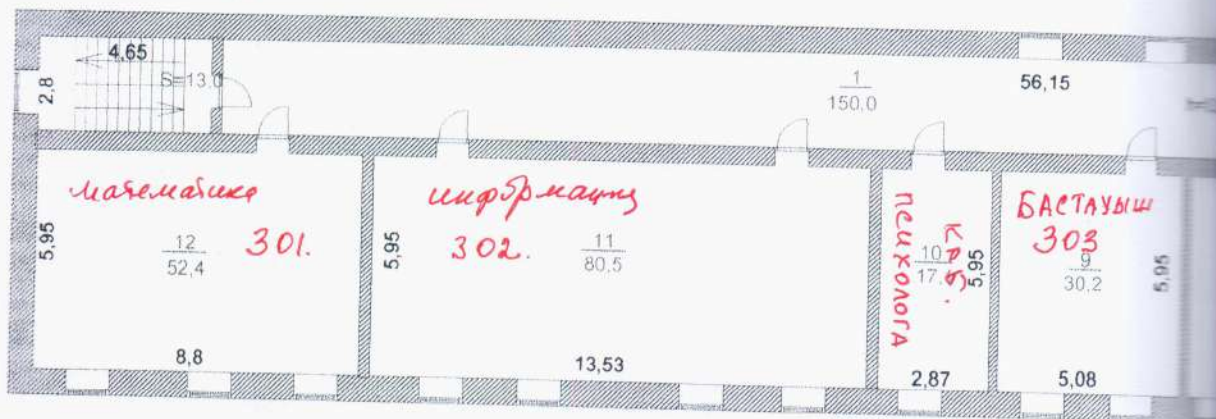


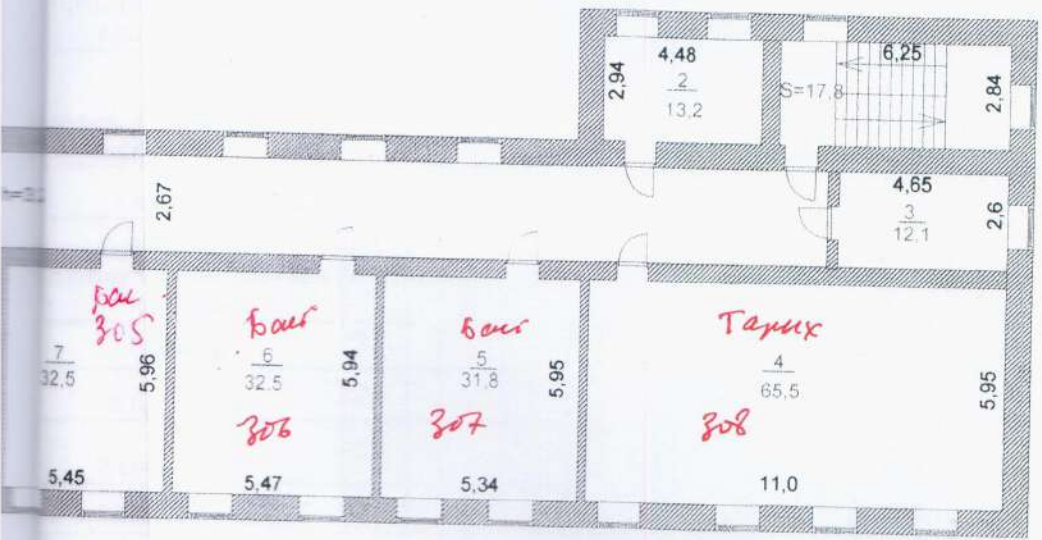
1	2	3	4	5	6	7	8	9	10	11	12	13	14	15	16	17	18	19	20	21	22	23	24	25	26
Дата записи	Этажи	Этажи	Помещения, квартиры	Части помещений, квартиры	Помещение частей помещений, квартиры	Площадь, (полезная)	Жилая	Нежилая	в отдельных квартирах	в общежитиях	в гостиницах	Торговая	промышленно-водоственных зданий и сооружений	Складская	образований народного	обслуживания бытового предприятий	т.п. общественных и научных, управлений, учреждений культуры и искусства	культурно-спортивная учреждения	воохранения, лечебного назначения	транспортных зданий и сооружений	оружий инженерных сетей	гаражей	прочие		
			1	2	3	150,0																			
			2	3	4	169,0																			
			3	4	5	61,5																			
			4	5	6	17,0																			
			5	6	7	11,2																			
			6	7	8	11,0																			
			7	8	9	10,9																			
			8	9	10	11,8																			
			9	10	11	12,0																			
			10	11	12	50,9																			
			11	12	13	15,4																			
			12	13	14	47,9																			
			13	14	15	50,9																			
			14	15	16	16,0																			
			15	16	17	47,0																			
			16	17	18	15,3																			
			17	18	19	80,6																			
			18	19		0,8																			
			19			51,1																			
			Итого по 2 эт			830,3																			
			Лестн кл-ка			30,8																			
			Итого по 2 эт с лест			861,1																			

Выполнил специалист _____ Пшенбаева Ф.Е. Директор Жарлыков И.К.

КАБАТТЫ
 III Этаж
 № 13
 Литер А

3- Этаж.





Атқарған техник *Шош*
Тексерген аға техник
2007 жыл *А. Уәсов*

